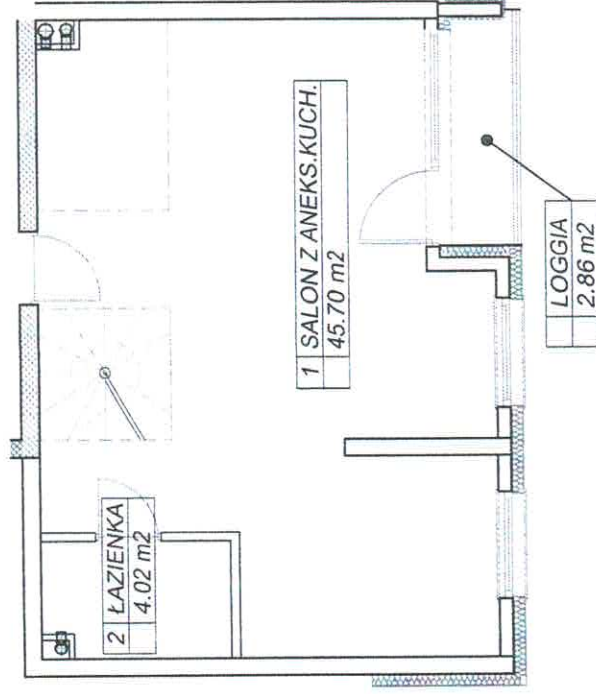
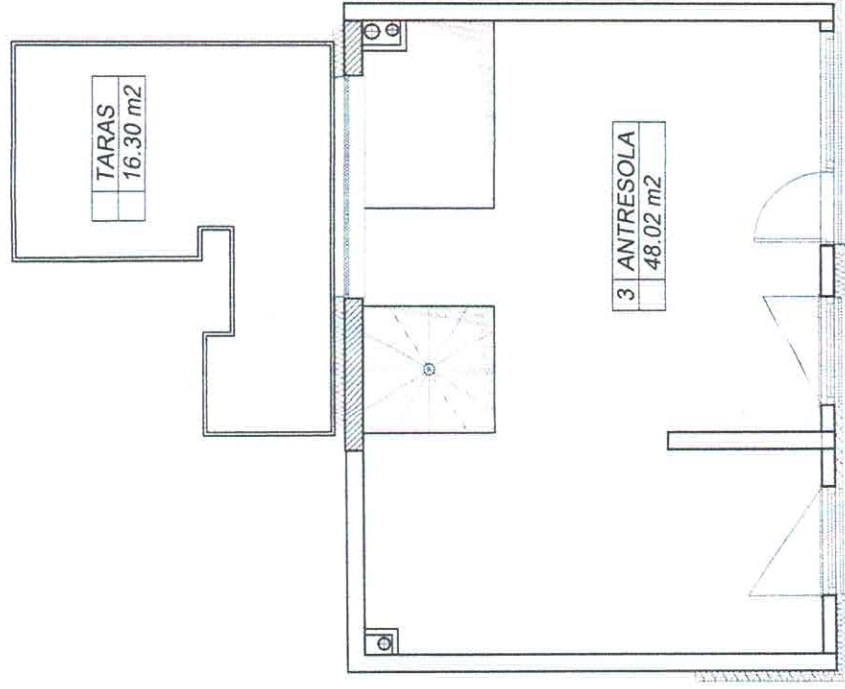


III PIĘTRO



ANTRESOLA



METRYKA LOKALU NR 7/15

OBIEKT: " BARTLA 7 "
 BUDYNEK MIESZKALNY WIELORODZINNY
 DZIAŁKA : 728 ; AM-1
 OBRĘB : SIECHNICE -0001
 ADRES : SIECHNICE UL. KAZIMIERZA BARTLA 7/15

INWESTOR : HEA SP. Z O.O.
 51-319 WROCŁAW UL. SYCOWSKA 2/26

UWAGA : POWIERZCHNIĘ UŻYTKOWĄ LOKALU OBLICZONO W OPRACIU O USTAWĘ Z DNIA 21 CZERWCA 2001r O OCHRONIE PRAW LOKATORÓW, MIESZKANIOWYM ZASOBIE GMINY I O ZMIANIE KODEKSU CYWILNEGO, NATOMIAST POWIERZCHNIĘ LOKALU OBLICZONO WEDŁUG NORMY PN-ISO 9836:1997 ORAZ NA ZLECENIE I WEDŁUG WYTYCZNYCH INWESTORA .

II PIĘTRO



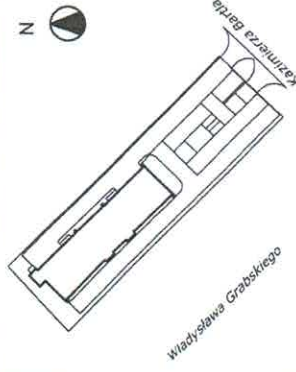
ZESTAWIENIE POWIERZCHNI UŻYTKOWEJ :

NR 1 - SALON Z ANEKSEM KUCHENNYM :	45.70
NR 2 - ŁAZIENKA :	4.02
NR 3 - ANTRESOLA :	48.02
SUMA :	97.74 m²

LOGGIA : 2.86 m²
 TARAS : 16.30 m²

POWIERZCHNIA UŻYTKOWA LOKALU : 97.74 m²

POWIERZCHNIA LOKALU : 97.74 m²



POMIARZONO DN. 19.01.2023:

SPRAWDZIŁ DN. 31.01.2023:

KAROL JAŚNISKI
 mgr inż. architekt

uprawnienia budowlane w specjalności architektonicznej do projektowania bez ograniczeń Nr Dp. 417201005 OIA; czełek DOIA nr DS-1408

Carolina Jasinski