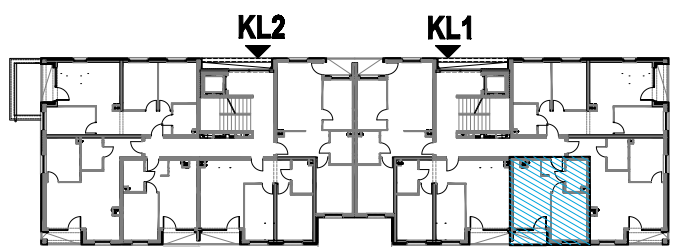


# "BARTLA"

Pow. użytkowa:  
**31,10** m<sup>2</sup>  
 balkon: **2,54** m<sup>2</sup>

**HEA**  
 Sp. z o.o.



|                    |              | KLATKA 1                                  |              |                   |                   |
|--------------------|--------------|---|--------------|-------------------|-------------------|
|                    |              | Nr  | Pomieszcz    | [m <sup>2</sup> ] | [m <sup>2</sup> ] |
| MIESZKANIE KL11/M5 | 1            | korytarz                                  | 3,48         |                   |                   |
|                    | 2            | toaleta                                   | 3,66         |                   |                   |
|                    | 3            | pracowników<br>pom. biurowe +<br>aneks k. | 14,01        |                   |                   |
|                    | 4            | pom. biurowe                              | 9,95         |                   |                   |
|                    |              | balkon                                    |              |                   | 2,54              |
|                    | <b>RAZEM</b> |   | <b>31,10</b> | <b>0,00</b>       | <b>2,54</b>       |

Kontakt tel:  
 798 25 00 11  
 www:hea.com.pl

Adres mieszkania: ul. K.Bartla  
 Piętro 1 Klatka nr 1 Lokal M5

UWAGA: Na rzutach przedstawiona aranżacja mieszkań ma charakter przykładowy, umeblowanie nie stanowi wyposażenia lokali. Powierzchnia użytkowa mieszkań obliczona została zgodnie z zasadami zawartymi w Polskiej normie PN-ISO9836, 1997. Wymiary pomieszczeń, lokalizację przyborów sanitarnych, rozmieszczenie punktów instalacyjnych itp, podano zgodnie z projektem budowlanym. Mogą wystąpić niewielkie różnice wymiarów i usytuowania elementów, powstałe w trakcie realizacji prac budowlanych. Powierzchnie uwzględniają grubość tynku 1.5 cm. Wymiary podane do ścian bez tynków.