

## "HEA PARK"

Pow. użytkowa: **43,41** m<sup>2</sup>

loggia: **3,11** m<sup>2</sup>

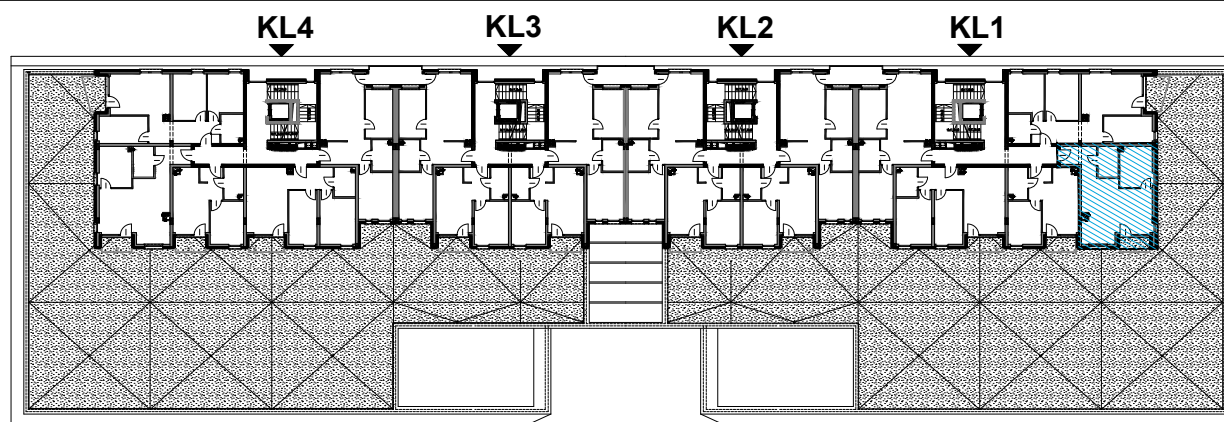
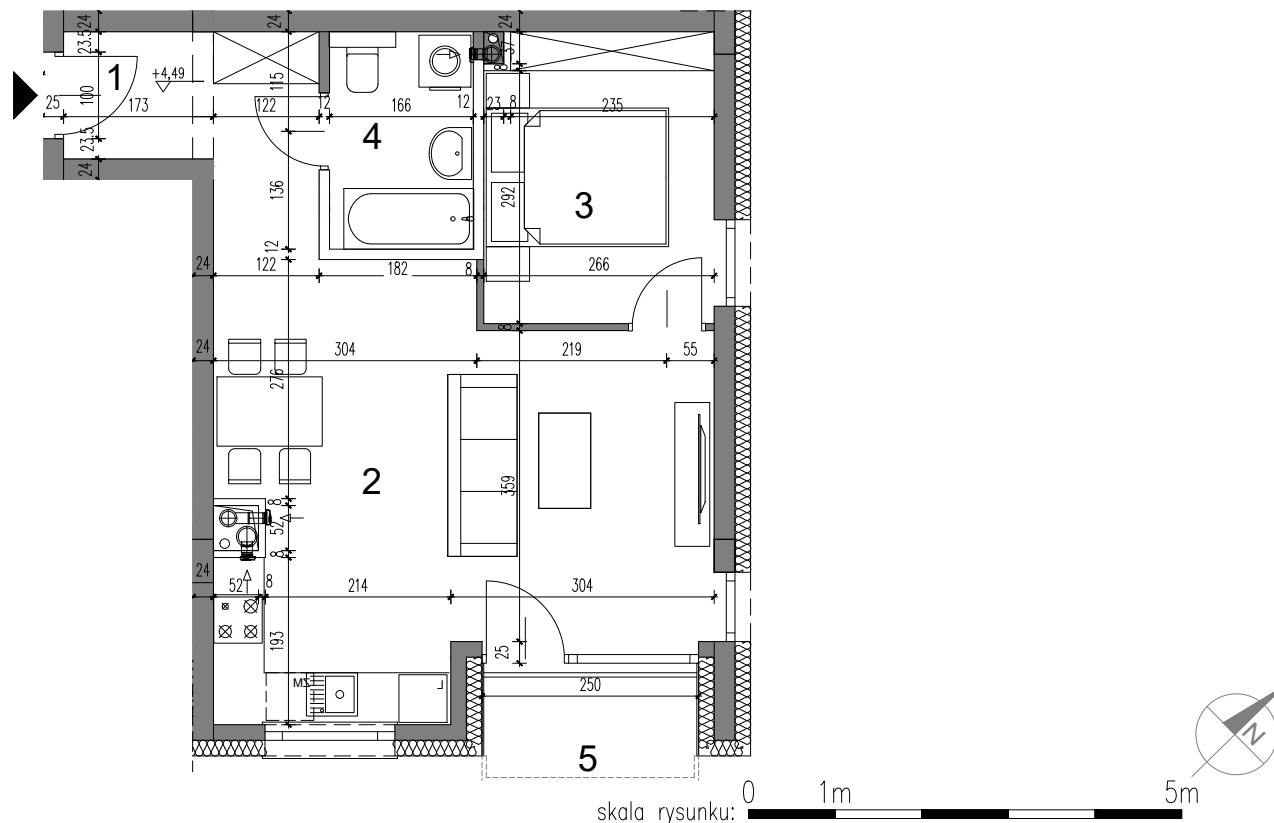
Piętro 1 Klatka nr 1 Lokal M2

MIESZKANIE KL1/1/M2	Nr	Pomieszcz.	[m <sup>2</sup> ]	[m <sup>2</sup> ]
	1	korytarz	5,62	
	2	pokój	25,11	
		aneks kuch.		
	3	pokój	8,64	
	4	łazienka	4,04	
	5	loggia		3,11
	RAZEM		43,41	3,11

Adres mieszkania: SIECHNICE ul. OSIEDLOWA

Kontakt:  
nr tel: 798 25 00 11  
e-mail: [hea@hea.com.pl](mailto:hea@hea.com.pl)

**HEA**  
DEWELOPER



UWAGA: Na rzutach przedstawiona aranżacja mieszkań ma charakter przykładowy, umeblowanie nie stanowi wyposażenia lokali.

Powierzchnia użytkowa mieszkań obliczona została zgodnie z zasadami zawartymi w Polskiej normie PN-ISO9836, 1997. Wymiary pomieszczeń, lokalizację przyborów sanitarnych, rozmieszczenie punktów instalacyjnych itp. podano zgodnie z projektem budowlanym. Mogą wystąpić niewielkie różnice wymiarów i usytuowania elementów, powstałe w trakcie realizacji prac budowlanych. Powierzchnie uwzględniają grubość tynku 1.5 cm. Wymiary podane do ścian bez tynków.