

"HEA PARK"

Pow. użytkowa: **43,41** m²

loggia: **3,11** m²

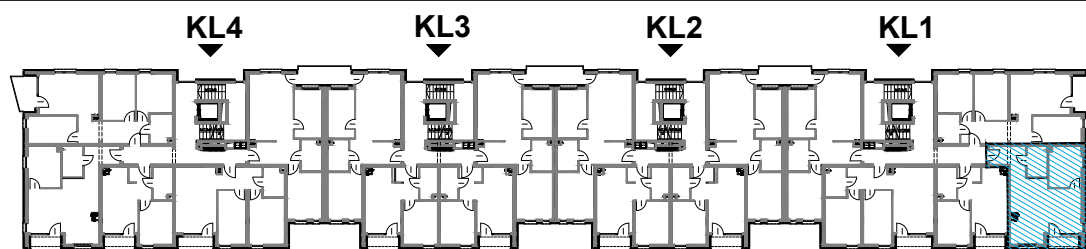
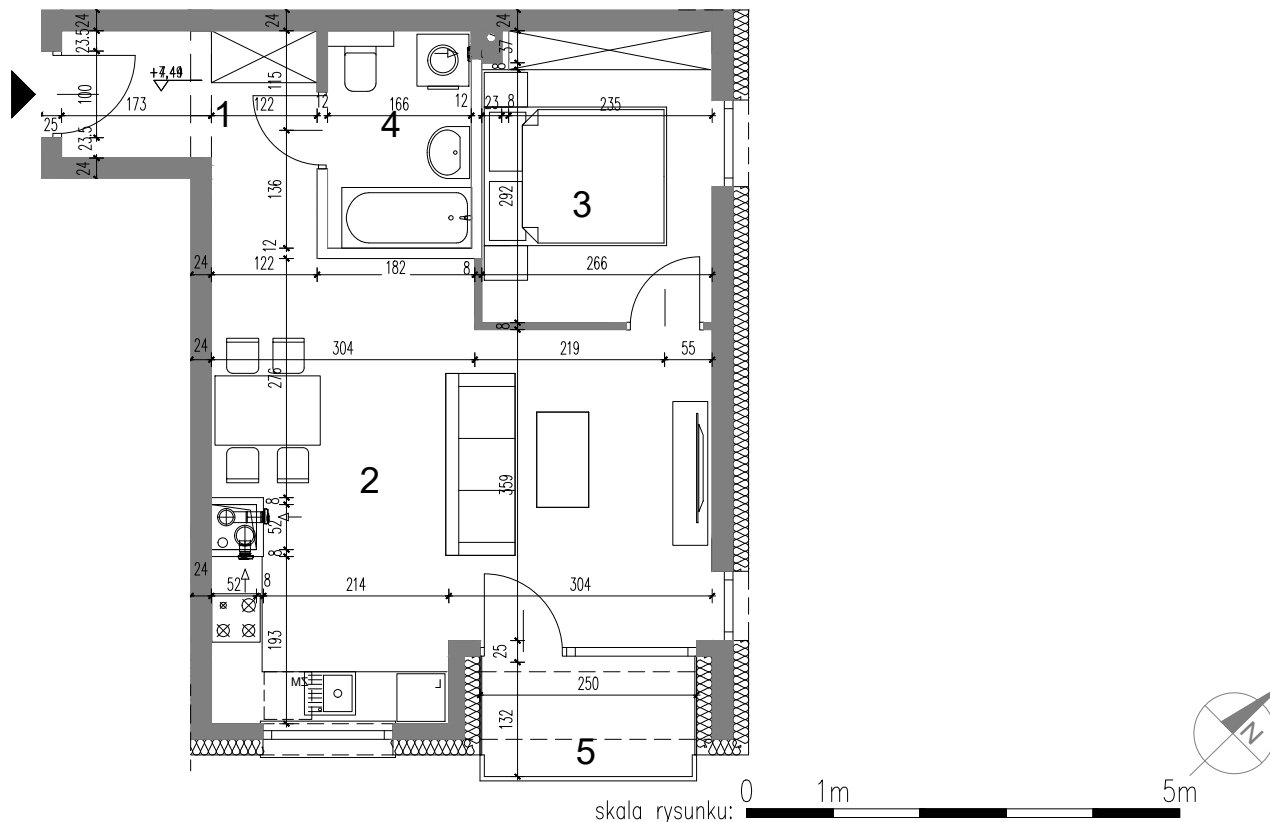
Piętro 2 Klatka nr 1 Lokal M2

MIESZKANIE KL 1/2/M2	Nr	Pomieszcz.	[m ²]	[m ²]
	1	korytarz	5,62	
	2	pokój	25,11	
		aneks kuch.		
	3	pokój	8,64	
	4	łazienka	4,04	
	5	loggia		3,11
	RAZEM		43,41	3,11

Adres mieszkania: SIECHNICE ul. OSIEDLOWA

Kontakt:
nr tel: 798 25 00 11
e-mail: hea@hea.com.pl

HEA
DEWELOPER



UWAGA: Na rzutach przedstawiona aranżacja mieszkań ma charakter przykładowy, umeblowanie nie stanowi wyposażenia lokali.

Powierzchnia użytkowa mieszkań obliczona została zgodnie z zasadami zawartymi w Polskiej normie PN-ISO9836, 1997. Wymiary pomieszczeń, lokalizację przyborów sanitarnych, rozmieszczenie punktów instalacyjnych itp, podano zgodnie z projektem budowlanym. Mogą wystąpić niewielkie różnice wymiarów i usytuowania elementów, powstałe w trakcie realizacji prac budowlanych. Powierzchnie uwzględniają grubość tynku 1.5 cm. Wymiary podane do ścian bez tynków.