

"HEA PARK"

Pow. użytkowa: **43,41** m²

loggia: **3,11** m²

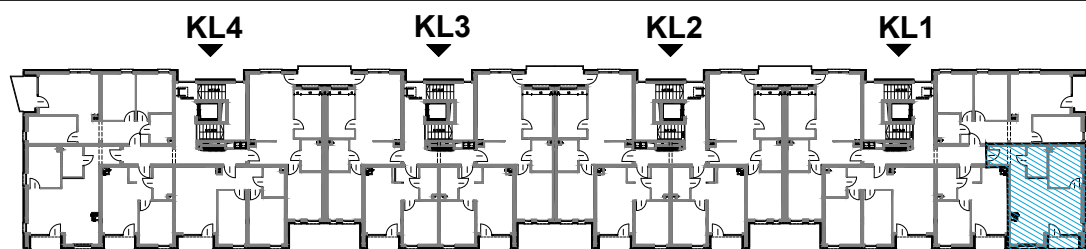
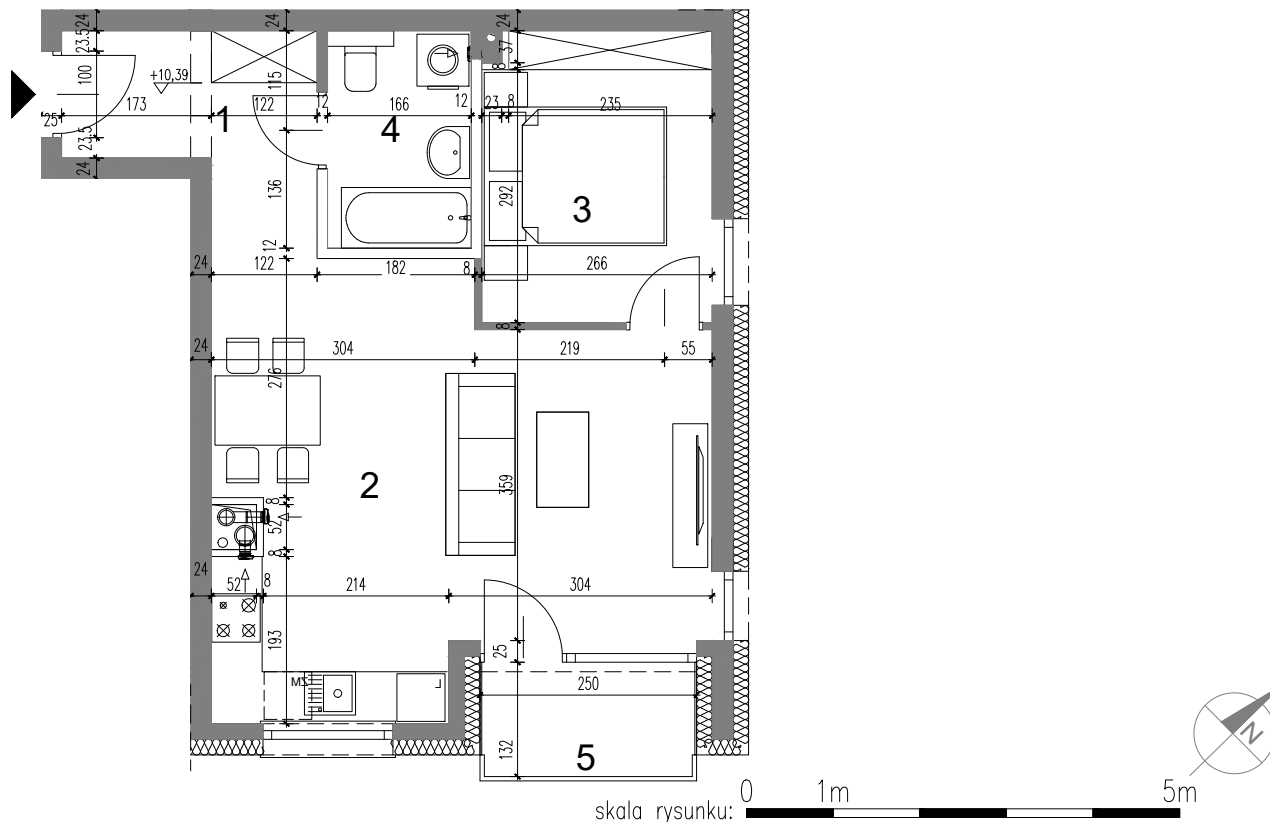
Piętro 3 Klatka nr 1 Lokal M2

| MIESZKANIE KL 1/3/M2 | Nr | Pomieszcz. | [m ²] | [m ²] |
|----------------------|-------|-------------|-------------------|-------------------|
| | 1 | korytarz | 5,62 | |
| | 2 | pokój | 25,11 | |
| | | aneks kuch. | | |
| | 3 | pokój | 8,64 | |
| | 4 | łazienka | 4,04 | |
| | 5 | loggia | | 3,11 |
| | RAZEM | | 43,41 | 3,11 |

Adres mieszkania: SIECHNICE ul. OSIEDLOWA

Kontakt:
nr tel: 798 25 00 11
e-mail: hea@hea.com.pl

HEA
DEWELOPER



UWAGA: Na rzutach przedstawiona aranżacja mieszkań ma charakter przykładowy, umeblowanie nie stanowi wyposażenia lokali.

Powierzchnia użytkowa mieszkań obliczona została zgodnie z zasadami zawartymi w Polskiej normie PN-ISO9836, 1997. Wymiary pomieszczeń, lokalizację przyborów sanitarnych, rozmieszczenie punktów instalacyjnych itp. podano zgodnie z projektem budowlanym. Mogą wystąpić niewielkie różnice wymiarów i usytuowania elementów, powstałe w trakcie realizacji prac budowlanych. Powierzchnie uwzględniają grubość tynku 1.5 cm. Wymiary podane do ścian bez tynków.