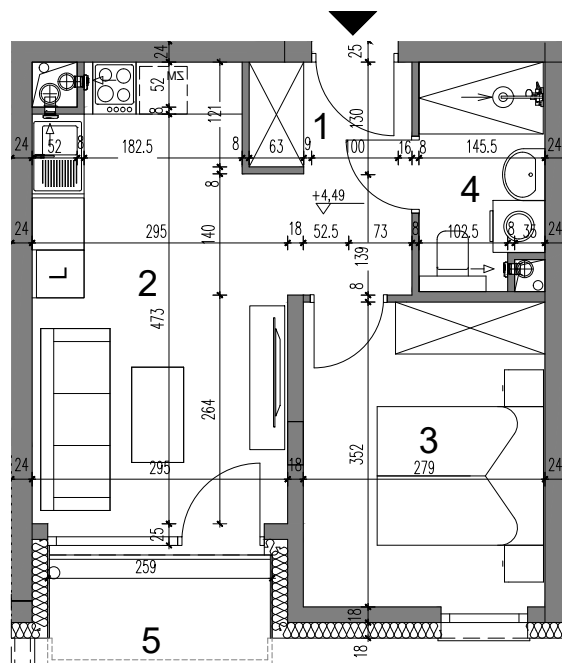


## "HEA PARK"

Pow. użytkowa: **31,89** m<sup>2</sup>

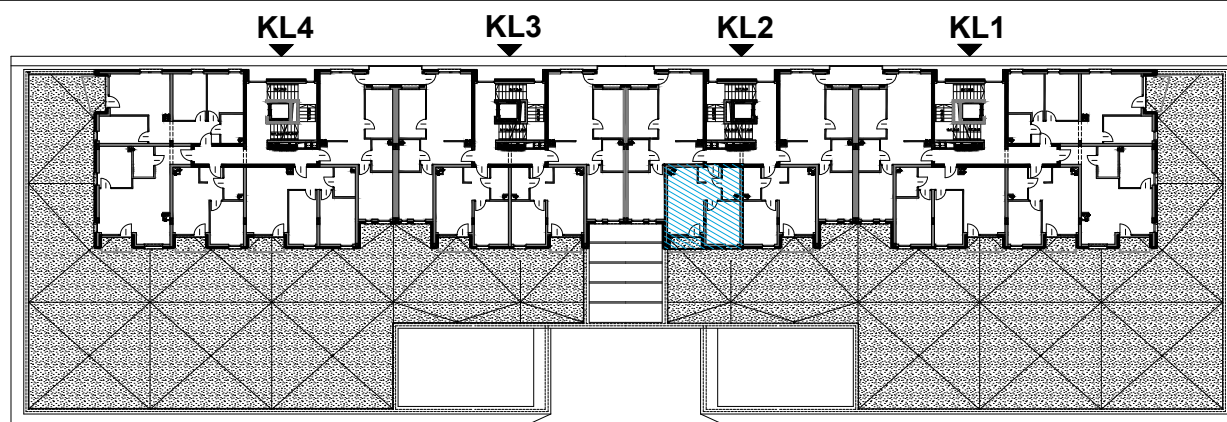
loggia: **3,22** m<sup>2</sup>

Piętro 1 Klatka nr 2 Lokal M3



skala rysunku: 0 1m 5m

	Nr	Pomieszcz.	[m <sup>2</sup> ]	[m <sup>2</sup> ]
MIESZKANIE KL2/1/M3	1	korytarz	4,28	
	2	pokój	14,44	
		aneks kuch.		
	3	pokój	9,63	
	4	łazienka	3,54	
	5	loggia		3,22
	RAZEM		31,89	3,22



Adres mieszkania: SIECHNICE ul. OSIEDLOWA

Kontakt:  
nr tel: 798 25 00 11  
e-mail: [hea@hea.com.pl](mailto:hea@hea.com.pl)

**HEA**  
DEWELOPER

UWAGA: Na rzutach przedstawiona aranżacja mieszkań ma charakter przykładowy, umeblowanie nie stanowi wyposażenia lokali.

Powierzchnia użytkowa mieszkań obliczona została zgodnie z zasadami zawartymi w Polskiej normie PN-ISO9836, 1997. Wymiary pomieszczeń, lokalizację przyborów sanitarnych, rozmieszczenie punktów instalacyjnych itp. podano zgodnie z projektem budowlanym. Mogą wystąpić niewielkie różnice wymiarów i usytuowania elementów, powstałe w trakcie realizacji prac budowlanych. Powierzchnie uwzględniają grubość tynku 1.5 cm. Wymiary podane do ścian bez tynków.