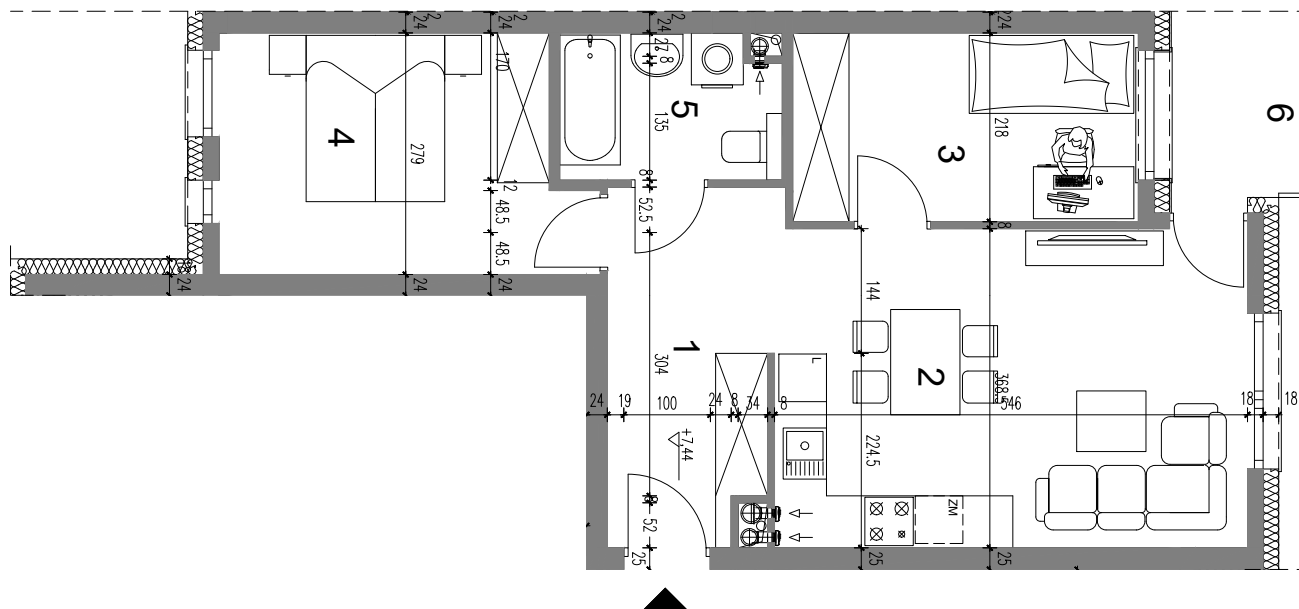


"HEA PARK"

Pow. użytkowa: **50,98 m²**

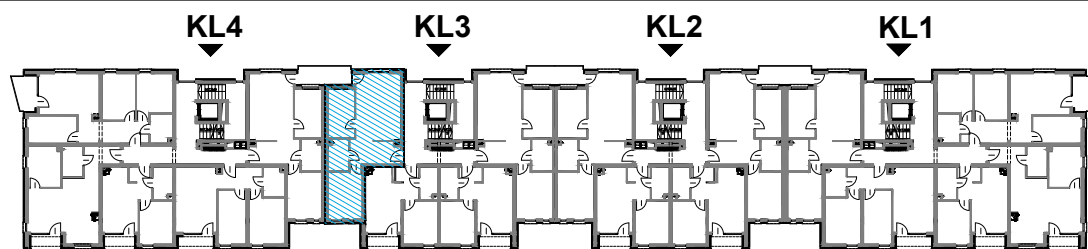
loggia: **3,31 m²**

Piętro 2 Klatka nr 3 Lokal M1



skala rysunku: 0 1m 5m

	Nr	Pomieszcz.	[m ²]	[m ²]
MIESZKANIE KL.3/2/M1	1	korytarz	7,53	
	2	pokój	19,85	
		aneks kuch.		
	3	pokój	8,52	
	4	pokój	11,00	
	5	łazienka	4,08	
	6	loggia		3,31
	RAZEM		50,98	3,31



Adres mieszkania: SIECHNICE ul. OSIEDLOWA

Kontakt:
nr tel: 798 25 00 11
e-mail: hea@hea.com.pl

HEA
DEWELOPER

UWAGA: Na rzutach przedstawiona aranżacja mieszkań ma charakter przykładowy, umeblowanie nie stanowi wyposażenia lokali.

Powierzchnia użytkowa mieszkań obliczona została zgodnie z zasadami zawartymi w Polskiej normie PN-ISO9836, 1997. Wymiary pomieszczeń, lokalizację przyborów sanitarnych, rozmieszczenie punktów instalacyjnych itp, podano zgodnie z projektem budowlanym. Mogą wystąpić niewielkie różnice wymiarów i usytuowania elementów, powstałe w trakcie realizacji prac budowlanych. Powierzchnie uwzględniają grubość tynku 1.5 cm. Wymiary podane do ścian bez tynków.