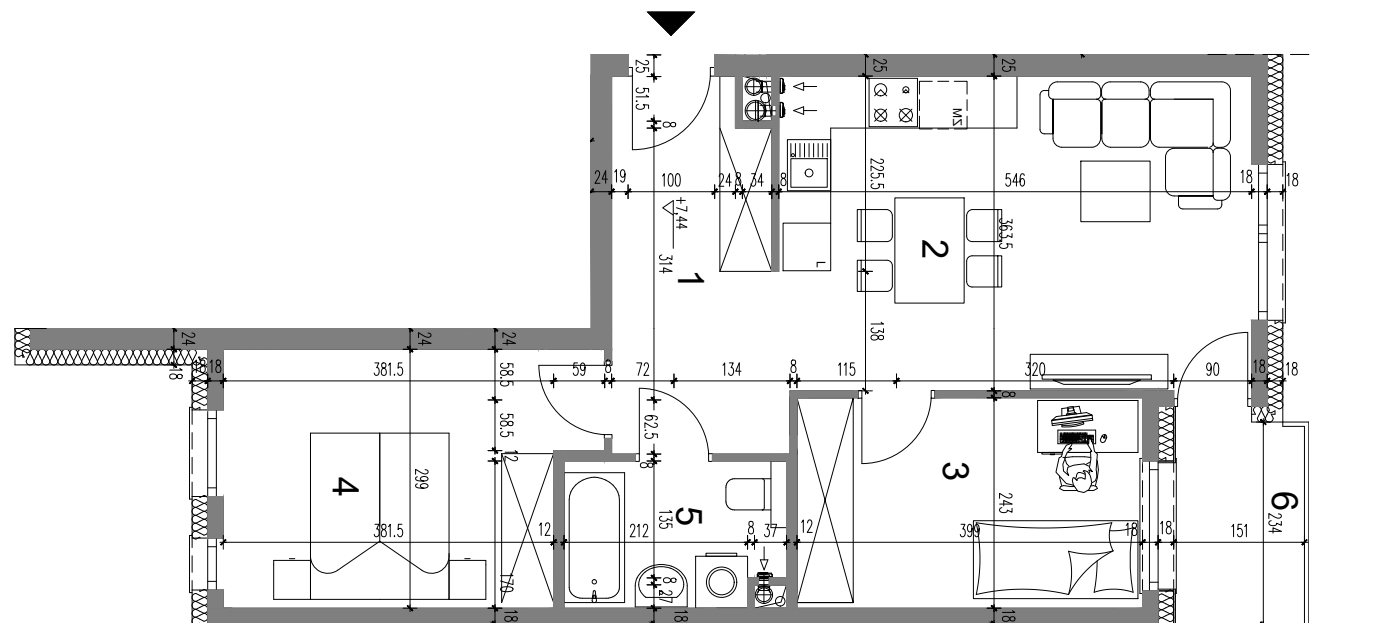


## "HEA PARK"

Pow. użytkowa: **52,96** m<sup>2</sup>

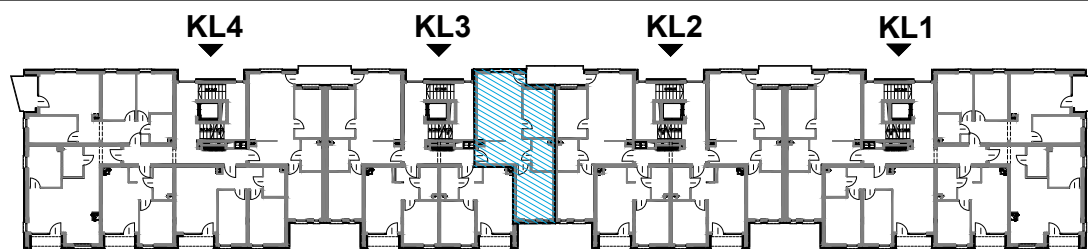
loggia: **3,60** m<sup>2</sup>

Piętro 2 Klatka nr 3 Lokal M4



skala rysunku: 0 1m 5m

	Nr	Pomieszcz.	[m <sup>2</sup> ]	[m <sup>2</sup> ]
MIESZKANIE KL.3/2/M4	1	korytarz	7,92	
	2	pokój	19,58	
		aneks kuch.		
	3	pokój	9,51	
	4	pokój	11,87	
	5	łazienka	4,08	
	6	loggia		3,60
	<b>RAZEM</b>		<b>52,96</b>	<b>3,60</b>



Adres mieszkania: SIECHNICE ul. OSIEDLOWA

Kontakt:  
nr tel: 798 25 00 11  
e-mail: [hea@hea.com.pl](mailto:hea@hea.com.pl)

**HEA**  
DEWELOPER

UWAGA: Na rzutach przedstawiona aranżacja mieszkań ma charakter przykładowy, umeblowanie nie stanowi wyposażenia lokali.

Powierzchnia użytkowa mieszkań obliczona została zgodnie z zasadami zawartymi w Polskiej normie PN-ISO9836, 1997. Wymiary pomieszczeń, lokalizację przyborów sanitarnych, rozmieszczenie punktów instalacyjnych itp, podano zgodnie z projektem budowlanym. Mogą wystąpić niewielkie różnice wymiarów i usytuowania elementów, powstałe w trakcie realizacji prac budowlanych. Powierzchnie uwzględniają grubość tynku 1.5 cm. Wymiary podane do ścian bez tynków.