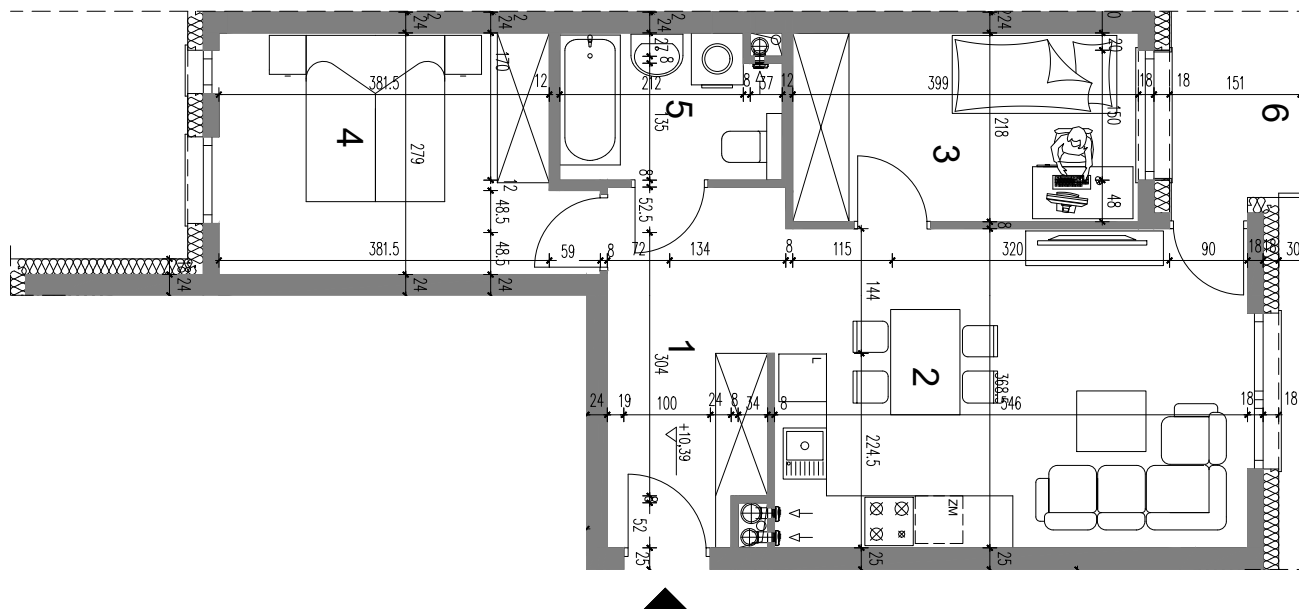


## "HEA PARK"

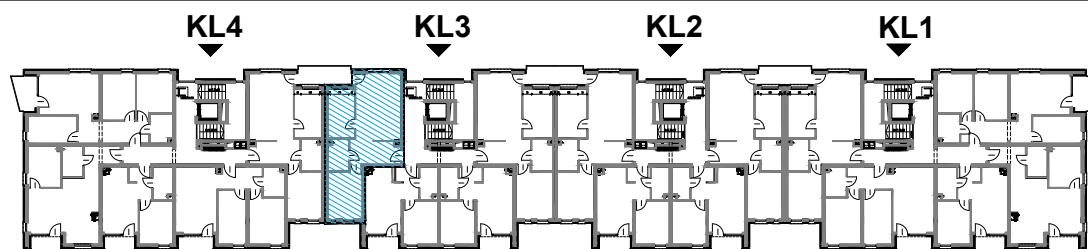
Pow. użytkowa: **50,98 m<sup>2</sup>**

loggia: **3,31 m<sup>2</sup>**

Piętro 3 Klatka nr 3 Lokal M1



skala rysunku: 0 1m 5m



MIESZKANIE KL.3/3/M1	Nr	Pomieszcz.	[m <sup>2</sup> ]	[m <sup>2</sup> ]
	1	korytarz	7,53	
	2	pokój	19,85	
		aneks kuch.		
	3	pokój	8,52	
	4	pokój	11,00	
	5	łazienka	4,08	
6	loggia		3,31	
	<b>RAZEM</b>		<b>50,98</b>	<b>3,31</b>

Adres mieszkania: SIECHNICE ul. OSIEDLOWA

Kontakt:  
nr tel: 798 25 00 11  
e-mail: [hea@hea.com.pl](mailto:hea@hea.com.pl)

**HEA**  
DEWELOPER

UWAGA: Na rzutach przedstawiona aranżacja mieszkań ma charakter przykładowy, umeblowanie nie stanowi wyposażenia lokali.

Powierzchnia użytkowa mieszkań obliczona została zgodnie z zasadami zawartymi w Polskiej normie PN-ISO9836, 1997. Wymiary pomieszczeń, lokalizację przyborów sanitarnych, rozmieszczenie punktów instalacyjnych itp, podano zgodnie z projektem budowlanym. Mogą wystąpić niewielkie różnice wymiarów i usytuowania elementów, powstałe w trakcie realizacji prac budowlanych. Powierzchnie uwzględniają grubość tynku 1.5 cm. Wymiary podane do ścian bez tynków.