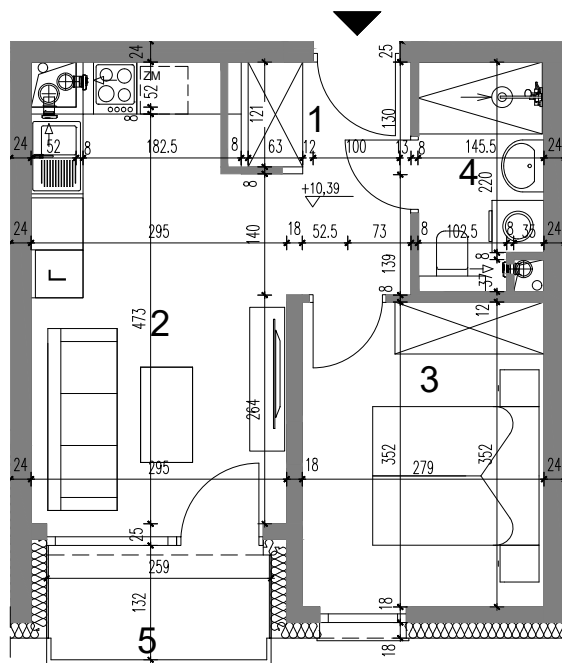


"HEA PARK"

Pow. użytkowa: **31,89**m²

loggia: **3,22**m²

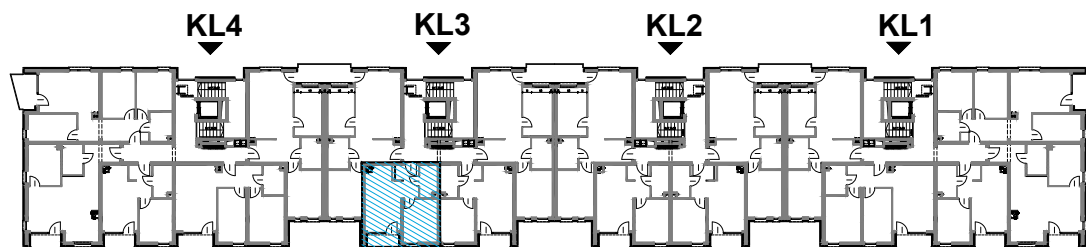
Piętro 3 Klatka nr 3 Lokal M2



skala rysunku: 0 1m 5m



	Nr	Pomieszcz.	[m ²]	[m ²]
MIESZKANIE KL.3/M2	1	korytarz	4,61	
	2	pokój	14,14	
		aneks kuch.		
	3	pokój	9,63	
	4	łazienka	3,51	
	5	loggia		3,22
	RAZEM		31,89	3,22



Adres mieszkania: SIECHNICE ul. OSIEDLOWA

Kontakt:
nr tel: 798 25 00 11
e-mail: hea@hea.com.pl



HEA
DEWELOPER

UWAGA: Na rzutach przedstawiona aranżacja mieszkań ma charakter przykładowy, umeblowanie nie stanowi wyposażenia lokali.

Powierzchnia użytkowa mieszkań obliczona została zgodnie z zasadami zawartymi w Polskiej normie PN-ISO9836, 1997. Wymiary pomieszczeń, lokalizację przyborów sanitarnych, rozmieszczenie punktów instalacyjnych itp, podano zgodnie z projektem budowlanym. Mogą wystąpić niewielkie różnice wymiarów i usytuowania elementów, powstałe w trakcie realizacji prac budowlanych. Powierzchnie uwzględniają grubość tynku 1.5 cm. Wymiary podane do ścian bez tynków.