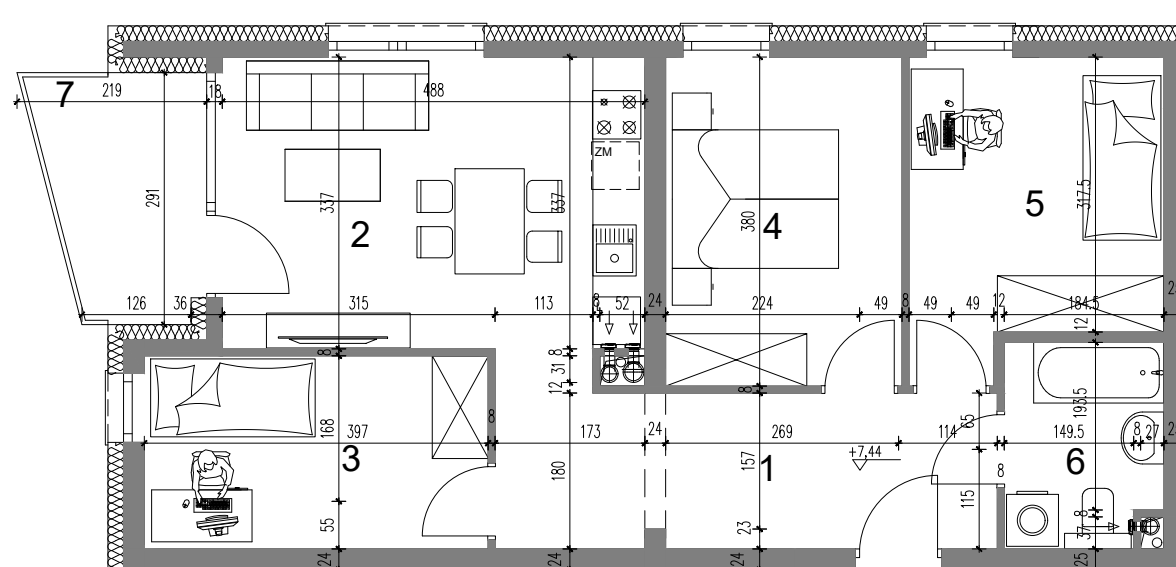


"HEA PARK"

Pow. użytkowa: **59,67** m²

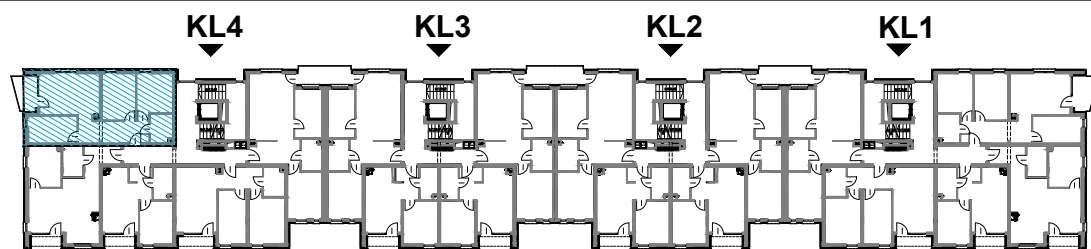
loggia: **4,75** m²

Piętro 2 Klatka nr 4 Lokal M1



skala rysunku: 0 1m 5m

	Nr	Pomieszcz.	[m ²]	[m ²]
MIESZKANIE KL4/2/M1	1	korytarz	10,15	
	2	pokój	16,79	
		aneks kuch.		
	3	pokój	8,67	
	4	pokój	10,18	
	5	pokój	9,76	
	6	łazienka	4,12	
	7	loggia		4,75
	RAZEM		59,67	4,75



Adres mieszkania: SIECHNICE ul. OSIEDLOWA

Kontakt:
nr tel: 798 25 00 11
e-mail: hea@hea.com.pl

HEA
DEWELOPER

UWAGA: Na rzutach przedstawiona aranżacja mieszkań ma charakter przykładowy, umeblowanie nie stanowi wyposażenia lokali.

Powierzchnia użytkowa mieszkań obliczona została zgodnie z zasadami zawartymi w Polskiej normie PN-ISO9836, 1997. Wymiary pomieszczeń, lokalizację przyborów sanitarnych, rozmieszczenie punktów instalacyjnych itp, podano zgodnie z projektem budowlanym. Mogą wystąpić niewielkie różnice wymiarów i usytuowania elementów, powstałe w trakcie realizacji prac budowlanych. Powierzchnie uwzględniają grubość tynku 1.5 cm. Wymiary podane do ścian bez tynków.