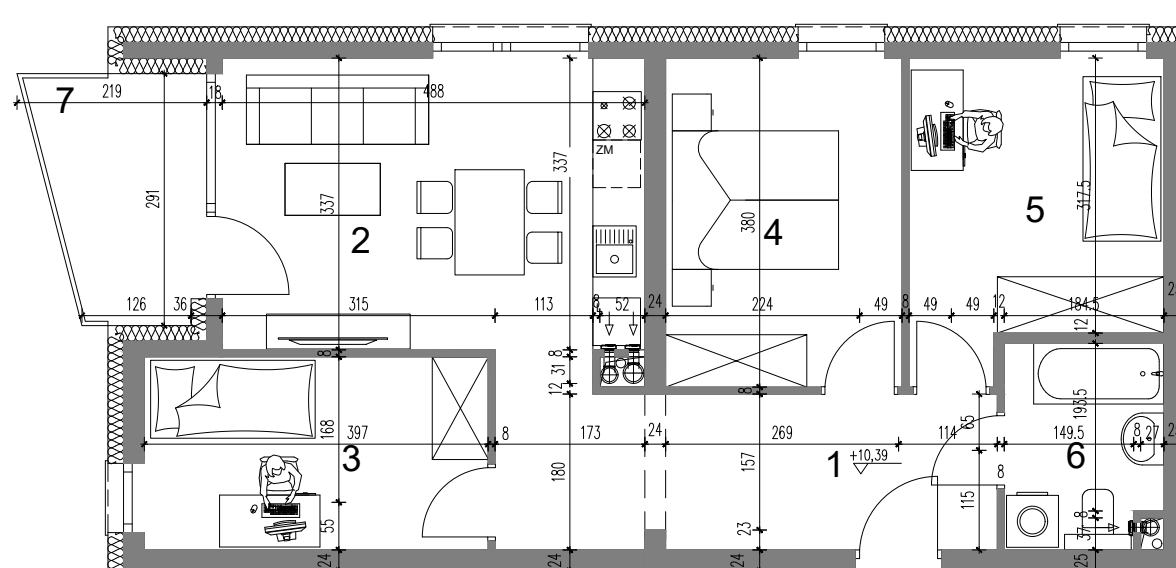


"HEA PARK"

Pow. użytkowa: **59,67** m²

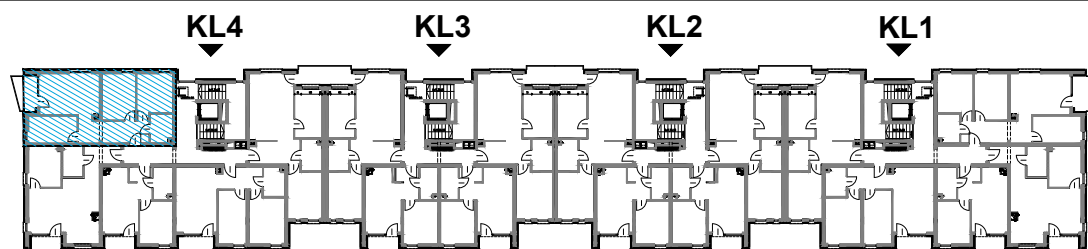
loggia: **4,75** m²

Piętro 3 Klatka nr 4 Lokal M1



skala rysunku: 0 1m 5m

| | Nr | Pomieszcz. | [m ²] | [m ²] |
|---------------------|--------------|-------------|-------------------|-------------------|
| MIESZKANIE KL4/3/M1 | 1 | korytarz | 10,15 | |
| | 2 | pokój | 16,79 | |
| | | aneks kuch. | | |
| | 3 | pokój | 8,67 | |
| | 4 | pokój | 10,18 | |
| | 5 | pokój | 9,76 | |
| | 6 | łazienka | 4,12 | |
| | | loggia | | 4,75 |
| | RAZEM | | 59,67 | 4,75 |



Adres mieszkania: SIECHNICE ul. OSIEDLOWA

Kontakt:
nr tel: 798 25 00 11
e-mail: hea@hea.com.pl

HEA
DEWELOPER

UWAGA: Na rzutach przedstawiona aranżacja mieszkań ma charakter przykładowy, umeblowanie nie stanowi wyposażenia lokali.

Powierzchnia użytkowa mieszkań obliczona została zgodnie z zasadami zawartymi w Polskiej normie PN-ISO9836, 1997. Wymiary pomieszczeń, lokalizację przyborów sanitarnych, rozmieszczenie punktów instalacyjnych itp, podano zgodnie z projektem budowlanym. Mogą wystąpić niewielkie różnice wymiarów i usytuowania elementów, powstałe w trakcie realizacji prac budowlanych. Powierzchnie uwzględniają grubość tynku 1.5 cm. Wymiary podane do ścian bez tynków.