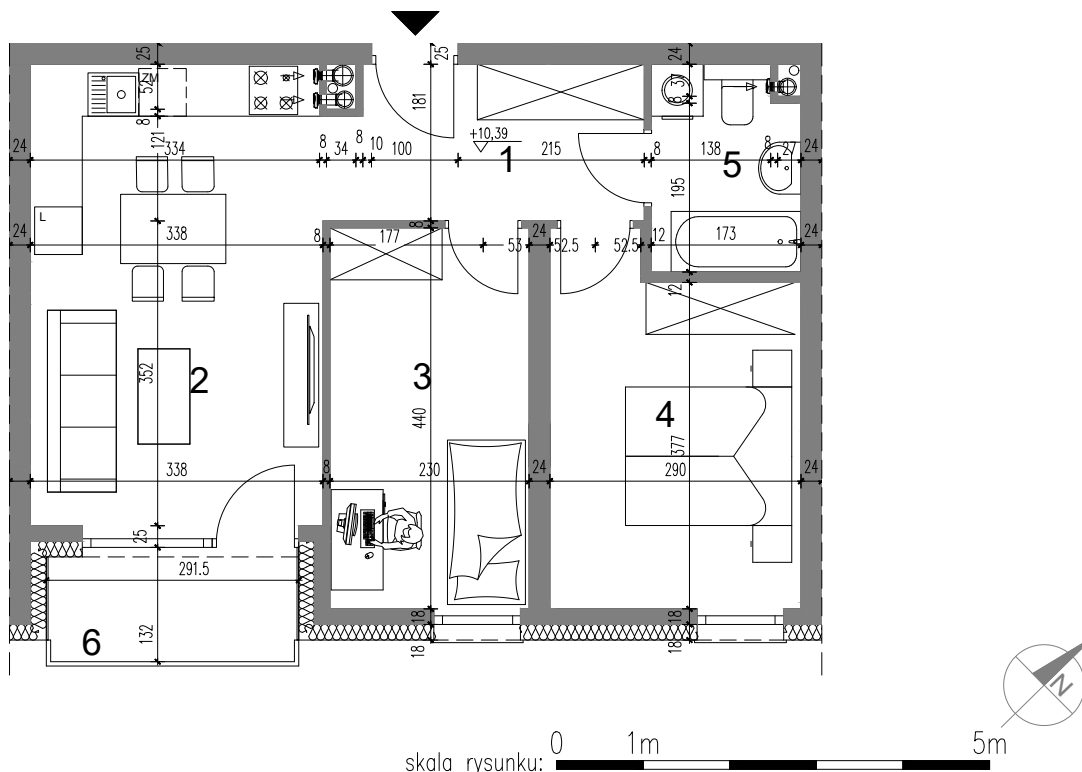


"HEA PARK"

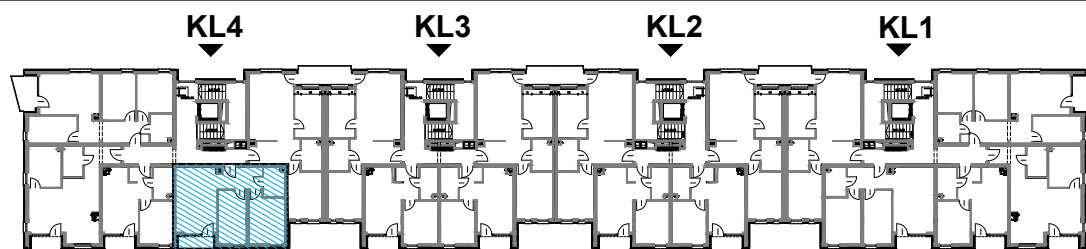
Pow. użytkowa: **49,21** m²

loggia: **3,63** m²

Piętro 3 Klatka nr 4 Lokal M4



	Nr	Pomieszcz.	[m ²]	[m ²]
MIESZKANIE KL4/3/M4	1	korytarz	6,31	
	2	pokój	17,73	
		aneks kuch.		
	3	pokój	9,92	
	4	pokój	11,38	
	5	łazienka	3,87	
6	loggia		3,63	
RAZEM			49,21	3,63



Adres mieszkania: SIECHNICE ul. OSIEDLOWA

Kontakt:
nr tel: 798 25 00 11
e-mail: hea@hea.com.pl

HEA
DEWELOPER

UWAGA: Na rzutach przedstawiona aranżacja mieszkań ma charakter przykładowy, umeblowanie nie stanowi wyposażenia lokali.

Powierzchnia użytkowa mieszkań obliczona została zgodnie z zasadami zawartymi w Polskiej normie PN-ISO9836, 1997. Wymiary pomieszczeń, lokalizację przyborów sanitarnych, rozmieszczenie punktów instalacyjnych itp, podano zgodnie z projektem budowlanym. Mogą wystąpić niewielkie różnice wymiarów i usytuowania elementów, powstałe w trakcie realizacji prac budowlanych. Powierzchnie uwzględniają grubość tynku 1.5 cm. Wymiary podane do ścian bez tynków.